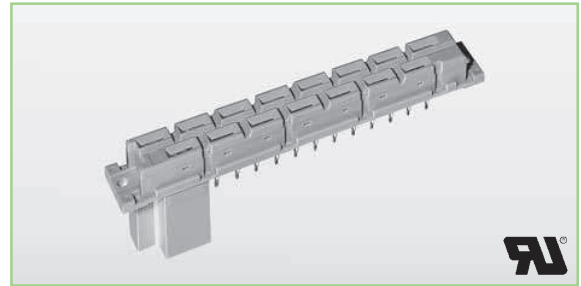


IEC 60603-2

2E Syscom Inc. - 86 Kendall Avenue - Framingham, MA 01720
 Tel. 508 620 1678 - www.2esyscom.com - e mail 2e@2esyscom.com

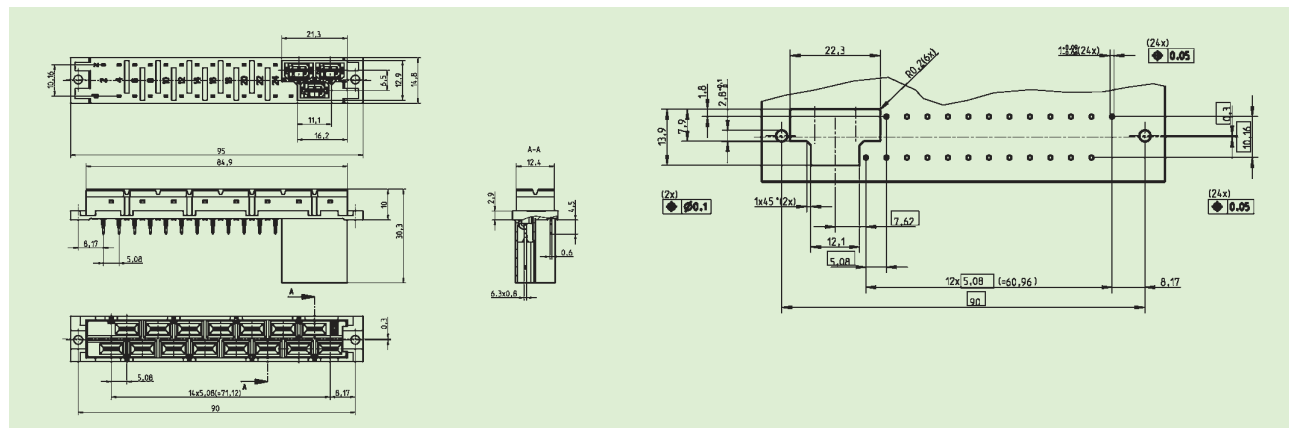
DIN 41612

- Isolierkörper aus PBT
Material of insulating body: PBT
- Anschlussart im Netzeingangsbereich: Faston 6,3 x 0,8 mm
Contacts at input side: faston 6.3 x 0.8 mm
- Anschlussart im Ausgangsbereich: Doppelpinkontakte (wahlweise in Tauchlöt- oder Einpresstechnik)
Contacts at output side: double pin contacts (for either in solder pin oder press-fit zone)
- Einpresszone PbSn-Oberfläche
Press-fit zone PbSn-surface



H15

Polzahl/no of contacts		15	
		Gütek./mating class	Zubehör/Accessories
12 Einpreßanschlüsse (Doppelpin) und 3 Fastonanschlüsse <i>12 press-fit pins (double pin) and 3 faston contacts</i>		1 (Ag/Sn)	05 H15/12depAg/SnB+3fa-co Order-No. 0510581
Kodierkeile (grün) <i>coding key (green)</i>			05 H-cod Order-No. 0560115600C99



Technische Daten Seite 16 und 17.
 Technical specifications page 16 and 17.